



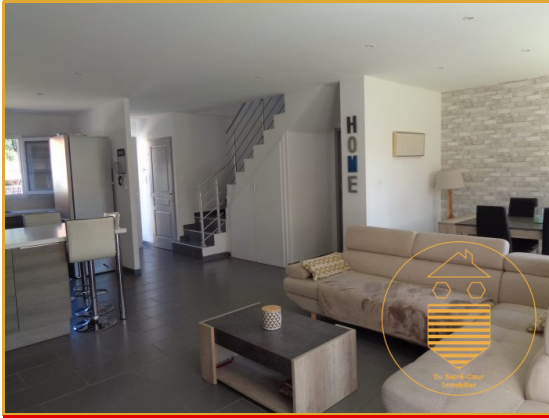
TRES ACTUELLE VILLA RECENTE ANNEE 2015 SOUS GARANTIES DECENNALES

220 000 €

98 m²

5 pièces

Saint-Estève



Vendu

Surface	98.00 m ²
Séjour	42 m ²
Superficie du terrain	178 m ²
Pièces	5 AVEC BUANDERIE
Chambres	3 AVEC PLACARDS
Niveaux	1
Salle de bains	1 BAIGNOIRE D'ANGLE BALNEO
Salle d'eau	1 DOUCHE ITALIENNE
WC	2 Indépendant
Epoque, année	2015 Récent
État général	En bon état
Vue	Jardin, terrasse
Exposition	Est-Ouest
	Climatisation
Chauffage	Gainable Réversible Individuel
Ouvertures	PVC/Aluminium, Double vitrage
Assainissement	Tout à l'égout, Conforme
Cuisine	Aménagée et équipée, Américaine
Ameublement	Non meublé
Stationnement int.	1 DANS GARAGE
Stationnement ext.	1 DANS LA PROPRIETE
Autres	Équipements domotiques Volets électriques
Taxe foncière	1 246 €/an
Emissions GES	A
Consommations énergétiques	C

Référence VM450 EXCLUSIVITE à SAINT ESTEVE Villa 2
Faces T4 Récente sous Garanties Décennales
Bâtie en 2015 Elle Dessert 104m² Total avec Garage et
Buanderie Sa Déco Très Actuelle Vous Séduira Dès
l'Entrée Dans les Lieux

Très Lumineuse et Fonctionnelle Elle Vous Offre Belle
Pièce de Vie de 42m² Traversante Baignée de Soleil par
une Parfaite Exposition Est Ouest

Cuisine Américaine Entièrement Equipée avec Ilôt Central
Table Repas 6/8 Personnes

3 Grandes Chambres avec Placards Aménagés Dont 2
Ouvertes sur Beaux Solarium Où Vous Prendrez Plaisir à
Vous Détendre en Toute Intimité

Sa Grande Salle de Bain Dispose de Doubles Sanitaires
avec Baignoire Balnéo et Douche Italienne

2 Wc Indépendants Suspendus avec Lave Main

Son Garage avec Portail Electrique Vous Permettra de
Garer un Véhicule en Toute Sécurité

Il Pourra Aisément Etre Aménagé en 4ème Chambre Pour
une Suite Parentale en Rdc de Plus de 18m²

Il est Attenant à une Véritable Pièce Buanderie Carrelée et
Isolée avec Accès sur Jardin Arrière

Le Jardin Bénéficie d'un Espace Suffisant Pour Installer une
Petite Piscine Enterrée ou Hors Sol Il Vous Permettra de
Garer 1 Véhicule Supplémentaire à l'Intérieur de la propriété
Sous Garanties Décennales jusqu'en Septembre 2025

Menuiserie Alu et Pvc Double Vitrage avec Fermeture Clefs
Sécurité Enfants Volets Roulants Electriques Centralisés
Clim Gainable Individuelle Descentes d'Eaux Pluviales

Situation Idéale Au Grand Calme En Bout d'Impasse A 2
Pas Des Ecoles Commodités Commerces et Arrêts de Bus
Elle a Etait Bâtie Pour Vous

Saint Estève est une Commune Dynamique Recherchée
pour Ses Nombreuses Associations Sportives et Culturelles
A 5mns de la Gare de l'Aéroport et des Accès Autoroutes
Sud ou Nord

C'est Une Exclusivité....Elle Est Uniquement A La Vente ICI

...

C'EST UN PETIT PRIXAU PLUS OPPORTUNISTE !!!

Contactez Simone DU SACRE COEUR au 06.19.57.82.83.

agence@dusacrecoeurimmobilier.com

www.dusacrecoeurimmobilier.com

Honoraires à la charge du vendeur. Nos honoraires :

<http://www.dusacrecoeurimmobilier.com/honoraires>

Les points forts :

- SOUS GARANTIES DECENNALES TRES ACTUELLE

- AVEC PLACARD : 2.80
m²
- EXPO EST OUEST : 42
m²
- ENTIEREMENT
EQUIPEE AVEC
COMPTOIR ILOT
CENTRAL TABLE
REPAS 6/8
PERSONNES : m²
- AVEC FENETRE WC
SUSPENDU + LAVE
MAIN : 1.50 m²
- PORTE ACCES
JARDIN ARRIERE : 5.70
m²
- AVEC PORTAIL
ELECTRIQUE
COMMUNQUANT AVEC
LA BUANDERIE : 13 m²
- ACCES COMBLE
Description des AVEC ECHELLE : 3.86
pièces m²
- AVEC GRAND
PLACARD PORTE
FENETREDRESSING
ACCES SOLARIUM :
14.96 m²
- EXPO EST INTIME : 9
m²
- EXPO OUEST : 14.70
m²
- EXPO EST PORTE
FENETRE ACCES
SOLARIUM INTIME : 10
m²
- AVEC FENETRE
BAIGNOIRE D'ANGLE
BALNEO + DOUCHE
ITALIENNE + DOUBLES
VASQUES ET SECHE
SERVIETTE : 7.70 m²
- WC SUSPENDU : 1.50
m²



Du Sacre Coeur Immobilier
agence@dusacrecoeurimmobili
er.com

www.dusacrecoeurimmobilier.c
om
agence@dusacrecoeurimmobili
er.com
06 88 67 16 94



SAS D.S.C.I au capital de 5000 € • SIRET 83024879500015 • Carte pro 66012017000020243 délivrée par CCI Perpignan et des Pyrénées Orientales • Caisse de garantie QBE INSURANCE 110 Esplanade du Général de Gaulle 92931 La Defense d' un montant de 110000 € 0 • N° RCP 58118618 auprès de Allianz 28 rue de Bonnel 69435 Lyon cedex 03
Document non contractuel