



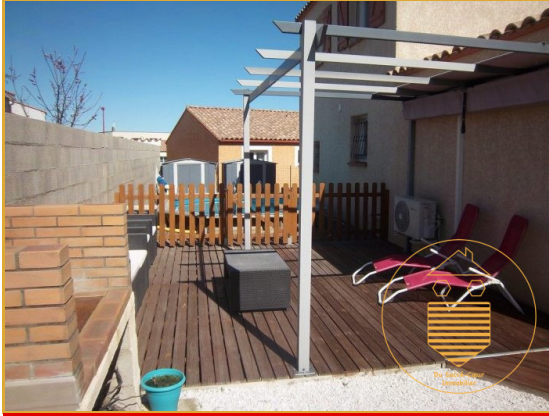
VILLA T5 EN 4 FACES ANNEE
2011 SUR 384M AVEC PISCINE
SEMI ENTERREE ET VUE
CANIGOU

214 000 €

105 m²

5 pièces

Bages



Vendu

Surface	105.00 m ²
Séjour	50 m ²
Superficie du terrain	384 m ²
Pièces	5
Chambres	4
Niveaux	1
Salle d'eau	1
WC	2 Indépendant
Epoque, année	2011 Récent
État général	En bon état
Vue	Jardin, terrasse
Exposition	Sud-Ouest
Climatisation	Électrique
Chauffage	Réversible Individuel
Ouvertures	PVC/Aluminium, Double vitrage
Assainissement	Tout à l'égout, Conforme
Cuisine	Aménagée et équipée, Américaine
Ameublement	Non meublé
Stationnement ext.	4
Climatisation	
Autres	Système d'alarme Volets électriques
Taxe foncière	871 €/an

Référence VM290

L'AFFAIRE DU MOIS EN EXCLUSIVITE à BAGES Villa 4
Faces T5 Récente sur 384m² de Parcelle Avec Piscine
Semi enterrée et Vue Canigou

De l'Année 2011 Elle Bénéficie des Garantie Décennales et
Dommages Ouvrages Jusqu'en Juin 2021

Très Actuelle Elle vous Offre Belle Pièce de Vie de 50m²
Salon Sejour Cuisine américaine avec Ilot Central Comptoir
Repas Le Tout Entièrement Equipée et Aménagée Haut de
Gamme par le Cuisiniste Didier Montel de St Laurent
Plaisance

Vous Disposerez de 4 Chambres dont 1 en Rdc Attenante
à la Buanderie avec Fenêtre qui pourra être Facilement
Aménagée en 2ème Salle d'Eau pour une Véritable Suite
Parentale

Sa Parcelle 4 Faces Accueille Terrasse Bois avec
Barbecue Pour vos Déjeuner au Soleil Piscine Semi
Enterrée Et Abri Jardin Pour le Stockage Divers

Alarme Menuiserie Alu et Pvc Double Vitrage Clim
Réversible Volets Roulants Electriques Sur Baie Vitrée et
Volets Catalans Bois pour une Parfaite Isolation Salle D'eau
avec Douche Italienne 2 Wc

Possibilité de Garer Plusieurs Véhicules ou Camping Car à

l'Intérieur de la Propriété

Au Grand Calme A 2 Pas de Toutes les Commodités et

Commerces au Sein d'un Quartier Récent de Très Bon
Voisinage et Standing Au Sein d'une Commune Agréable
avec Faible Foncier 871€/An

La Commune de BAGES est à Juste 11km du Port et de la
Plage de St Cyprien Le Lac de Villeneuve de la Raho est à
4km L'Espagne à 15 mns et Perpignan à Juste 13 Km

C'est Une Exclusivité Uniquement à la Vente Ici...C'Est un
Petit Prix ... A SAISIR TRES RAPIDEMENT !!!

Contactez Simone DU SACRE COEUR 06.19.57.82.83

agence@dusacrecoeurimmobilier.com

Honoraires à la charge du vendeur. Classe énergie C, Classe
climat A. Nos honoraires :

<https://files.netty.immo/file/dsci/honoraires>

Les points forts :

- CONSTRUCTION DE JUIN 2011 SOUS GARANTIE
DECENNALES ET DOMMAGES OUVRAGES
JUSQU'EN JUIN 2021
- VOLETS ROULANTS ELECTRIQUE
- DOUBLE VITRAGE
- CHAMBRE RDC

Niveau 1°ETG :

- PLACARD AMENAGE VUE

CANIGOU : 10.5 m²

- PLACARD AMENAGE VUE

CANIGOU : 10 m²

- GRAND PLACARD

AMENAGE : 10 m²

- : 3 m²

- DOUCHE ITALIENNE ET

VASQUE AVEC FENETRE : 5

m²

Description des - AVEC FENETRE : 1.5 m²

pièces Niveau RDC :

- CARRELE AVEC FENETRE

POSSIBLITE SALLE D'EAU

SANS GROS FRAIS : 4 m²

- GARAGE AMENAGE ET

DECLARE EN CHAMBRE : 11

m²

- CUISINISTE DIDIER MONTEL

AVEC ILOT CENTRAL REPAS

: m²

- : 50 m²

- SOUS ESCALIER : 1 m²



Du Sacre Coeur Immobilier

7 RUE DU BALL

66540 Baho

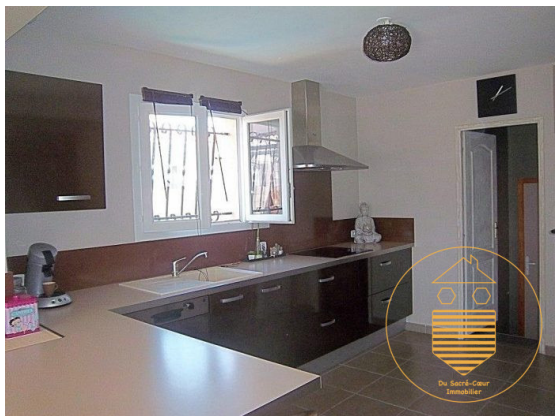
[www.dusacrecoeurimmobilier.c](http://www.dusacrecoeurimmobilier.com)

om

[agence@dusacrecoeurimmobili](mailto:agence@dusacrecoeurimmobilier.com)

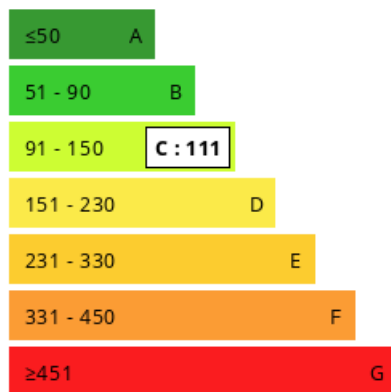
er.com

06 19 57 82 83



Consommations énergétiques

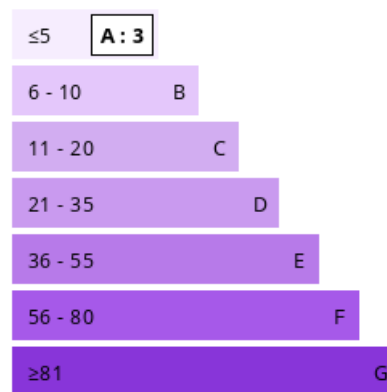
Logement économe



Logement énergivore (kWh/m².an)

Émission de gaz à effet de serre

Faible émission de GES



Forte émission de GES (kg CO₂/m².an)